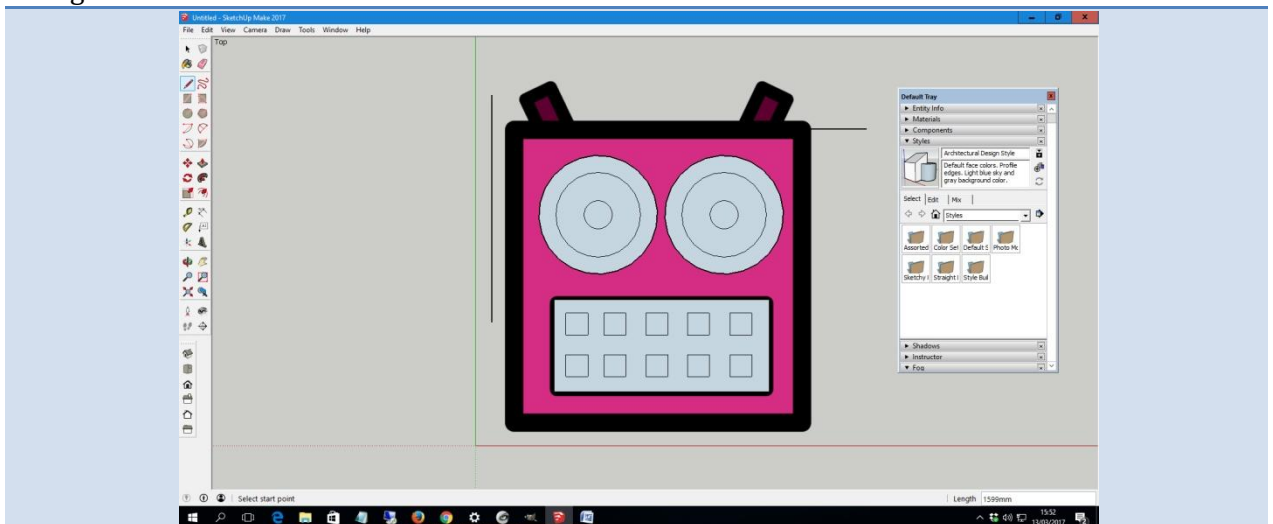
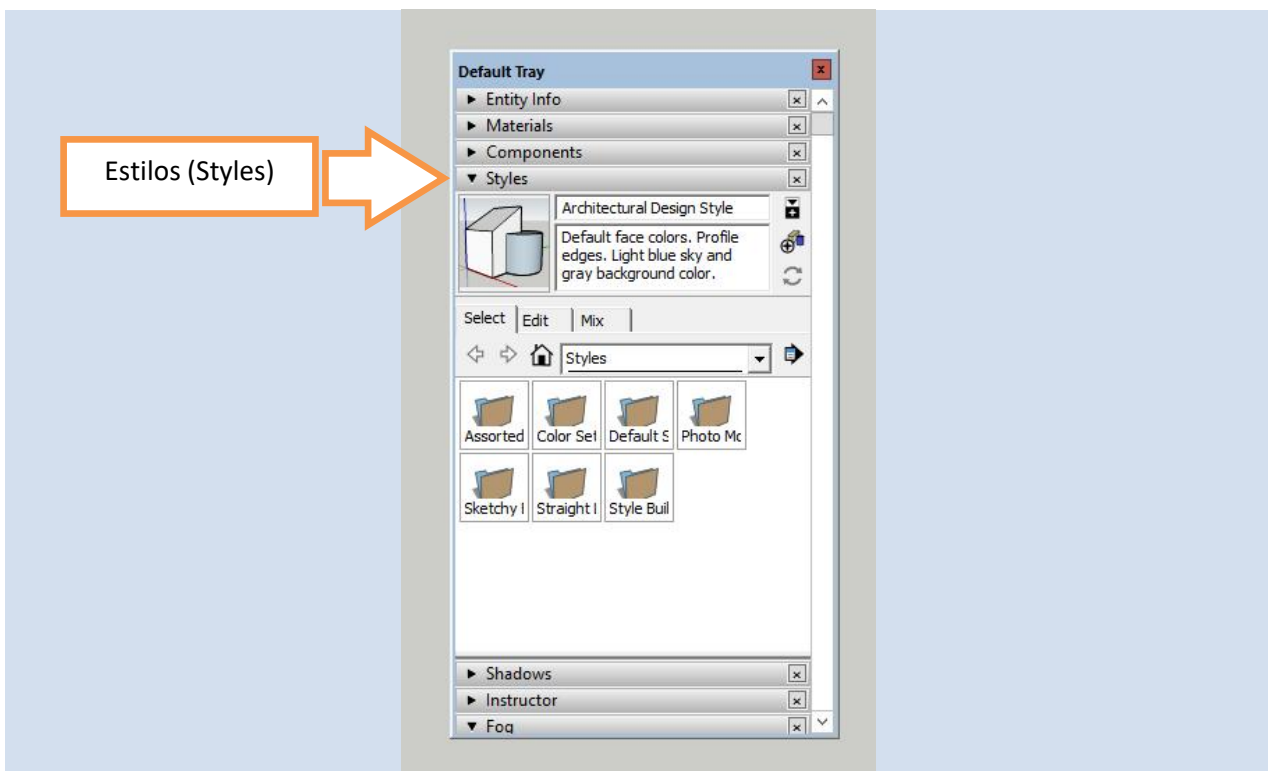


Sketchup Make 13: Traçar com ajuda de Estilos

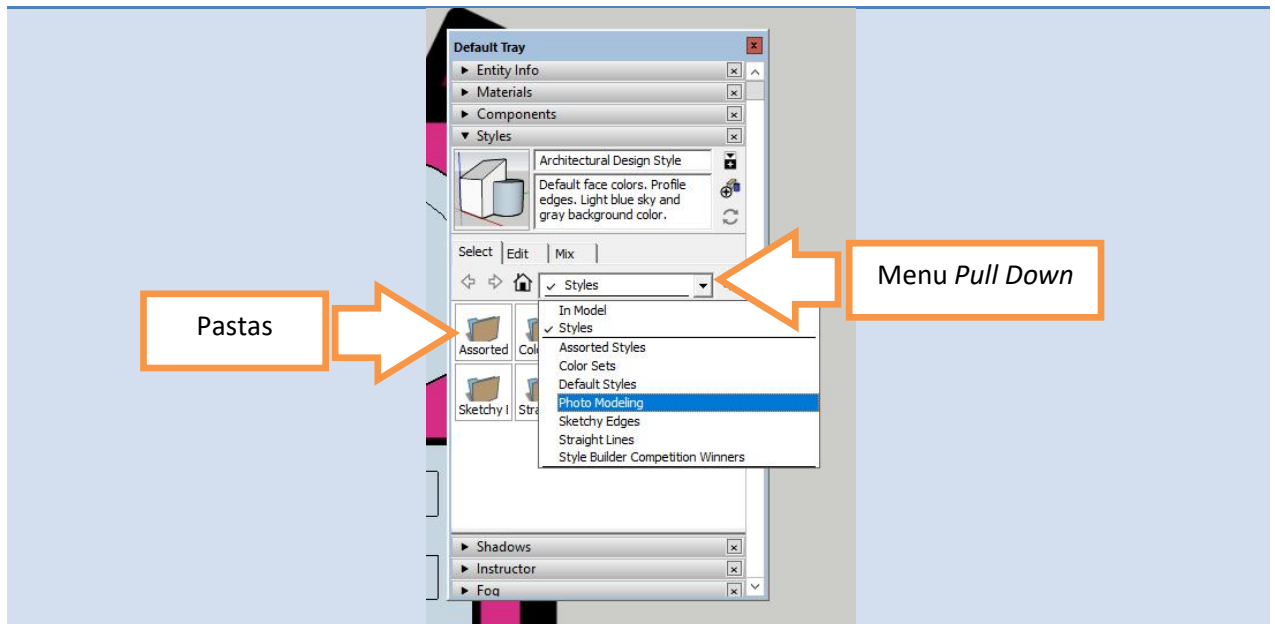
Ao traçar sobre imagens no Sketchup Make pode-nos surgir um problema que complica o fluxo de trabalho. Neste programa, a cor das linhas desenhadas é, por defeito, preto. Como é que poderemos ver o que desenhamos se estivermos a traçar sobre uma imagem com figuras com contornos pretos? Para facilitar esse processo, utilizamos estilos para modelação a partir de fotografias.



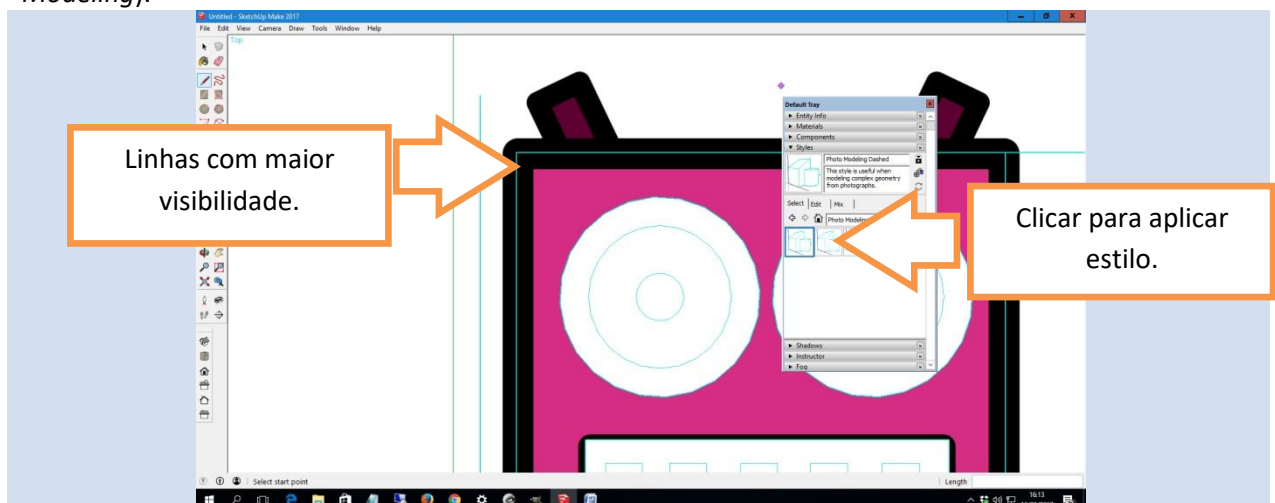
Problema: Como ver o que desenhamos com as ferramentas de desenho ao traçar sobre esta figura?



Para ativar os Estilos (**Styles**), clicamos no separador respetivo no **Default Tray**. Em versões mais antigas do Skechup, os Estilos estão disponíveis no menu **Window -> Styles**. Ao ativar esta opção, abre-se uma caixa de diálogo semelhante à da **Default Tray** nas versões mais recentes do Sketchup.



Para aceder aos diferentes tipos de estilos, podemos abrir as pastas ou aceder às categorias através do menu *pull down*. Neste exemplo, iremos selecionar os estilos de modelação sobre fotografias (*Photo Modeling*).



Para ativar um estilo, basta clicar sobre o seu ícone. Os estilos alteram a aparência da janela de trabalho e dos objetos do Sketchup. Neste, as linhas ficam com um tom azul claro que as torna nítidas sobre qualquer fundo, claro ou escuro, facilitando assim o nosso trabalho de modelação.

